

# Fachschule für Gestaltung

# Exkursion - Sehen lernen

## Situation

Im Rahmen der Ausbildung werden die Fachschülerinnen und Fachschüler auf die vielfältigen getalterischen, technologischen und organisatorischen Aufgaben von Staatlich geprüften Gestalterinnen und Staatlich geprüften Gestaltern der Fachrichtung Farbtechnik und Raumgestaltung vorbereitet. Nebe der Vermittlung von Fachwissen bedarf es einer fundierten Allgemeinbildung. Sie dient in der Gestaltung als Koordinatensystem zur Einordnung ästhetischer Grundwerte und ihrer jeweiligen Ausbildung in Abhängigkeit der geschichtlichen Epochen und Zeitgeisteinflüsse.

## Projektaufgabe

Aufbauend auf dem Grundwissen des ersten Schuljahres, findet im Abschlussjahr eine einwöchige Exkursion statt. Diese wird auf den jährlich wechselnden Unterrichtsschwerpunkt ausgerichtet und von den Teilnehmerinnen und Teilnehmern aus alternativen Reisezielen ausgewählt, geplant, durchgeführt und über eine Projektarbeit in den Unterricht eingebunden. Begleitende Übungen vor, während und nach der Reise ermöglichen den gezielten Blick auf die Originale und verfestigen das Wissen durch die Anschaulichkeit des persönlich Erlebten.

## Pädagogisches Konzept Unterrichtseinbindung

Neben der Weiterbildung im allgemeinen Bereich liegt der Schwerpunkt auf der Erweiterung und Vertiefung des fachrichtungsbezogenen Wissens um Gestaltung und der Entwicklung der kreativen Fähigkeiten. Deshalb ist es notwendig den Reichtum aus der Tradition des Maler- und Lackierhandwerks mit der Innovation der Oberflächengestaltung in der Gegenwart in Verbindung zu setzen.

## Projektdaten

Zeitraum:  
jährlich/einwöchig im Herbst

Teilnehmer:  
Fachstufe der Fachschule für Gestaltung

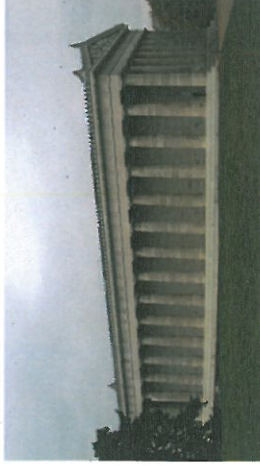
Fächerbezug:  
Entwurf, Gestaltung, Bauformenlehre, Typografie, Kunstgeschichte, Werktechnik



Zeitgenössische Gestaltung: das Vitra Design Museum in Weil am Rhein



Fildermuseum am Beispiel von Pisa



Klassizismus: Postgebäude am Beispiel der Vahalla bei Regensburg



Ikone: modernistischer Bau: Das Bauhausgebäude in Dessau

## Fachschule für Gestaltung

## Exkursionen - Sehen lernen

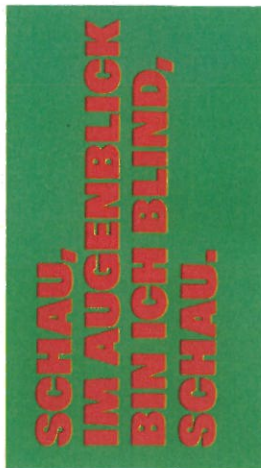
- Exkursionen mit der Fachschule für Gestaltung
- 2002 Das Bauhaus - Brennpunkt der Moderne  
Weimar und Dessau
  - 2003 Gestaltungsvielfalt im Dreiländereck  
Freiburg/Weil am Rhein/Basel/Riehen/Ronchamp/Colmar/  
Straßburg
  - 2004 Sachsen - Farbtraditionen einer Region  
Dresden/Hellerau/Meißen/Moritzburg/Bad Schandau
  - 2005 Bau und Farbtraditionen in Mittel- und Norddeutschland  
Kassel/Münster/Hamburg
  - 2006 Toskana - mediterrane Stimmungen im Bild der Deutschen  
Pisa/Ponsacco/Calci/Florenz/Volterra
  - 2007 Franken und Bayern - regionale Farbtraditionen  
Würzburg/Nürnberg/Regensburg/Eichstätt
  - 2008 Berlin - Vielfalt der Moderne
  - 2010 Hamburg - Farben der Hansestadt  
HafenCity/Binnenalster/Altona
  - 2011 Rom - Das Große im Kleinen  
Forum Romanum/Vatican/Ostia
  - 2012 Barcelona - Ikonen des Jugendstils und der Moderne  
Gerona/Figueres/Barcelona
  - 2014 Toskana - Vorbilder und Nachbilder  
Pisa/Lucca/Florenz/Siena/San Gimignano



Konferenzraum mit zigfarbigen Stoffen für Farbideenworkshop an Kunsthochschule Straßburg



Hausliche, tabulogische, repräsentative, die drei Fassadenausgestaltung, Werkstatt, Wohnung



Gerhard Richter, 'Konferenzraum, Farbtafel' im Kunsthausem Nürnberg



Straßburger 'Kunsthochschule' - Blick auf den 'Kunsthochschule' von Fritz Koenig, 1920er Jahre

Sehen lernen -Toskana

Landschaft  
Form, Material  
Farbe und  
Licht



Abendsonne am Arno in Florenz



Hügellandschaft Transilien von Cortignano

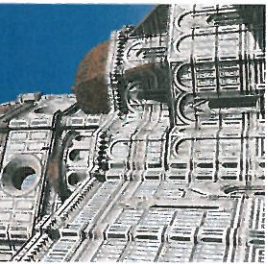
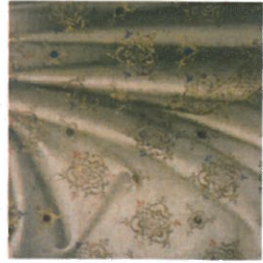
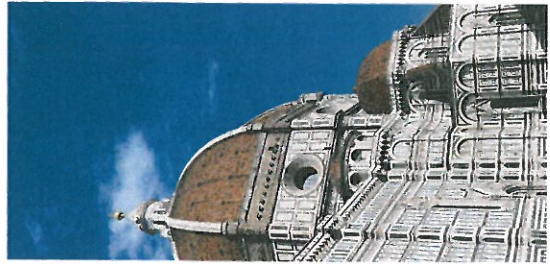
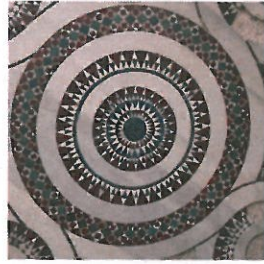


H. K. auf dem Altarfeld von Cortignano, die 'St. Jakob' von Cortignano



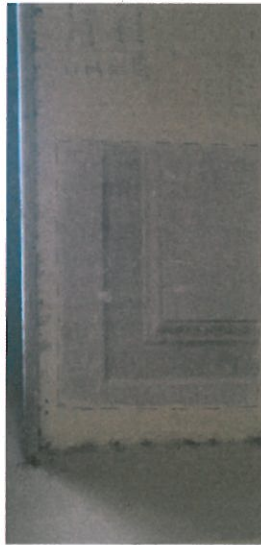
# Fachschule für Gestaltung

# Exkursionen - Toskana



Stollbarth für 'Lebende' - Abgabewahrnehmung von Lorenz, Marcinow und Fubow

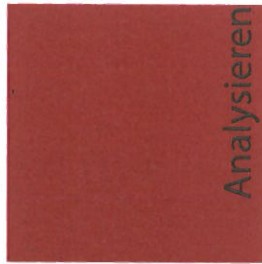
## Fachschule für Gestaltung



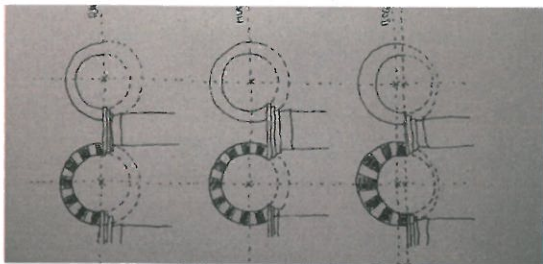
Die Laboratory space will in Passare durch Anpassung der über Leonard. Programm. Die ist der Technologie.



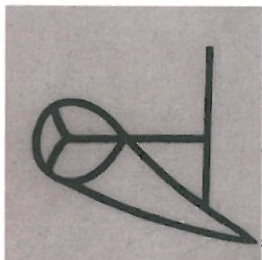
Zerlegung einer Akustikwerkzeuge in Latex.



Die Analyse der Gestaltung und der Arbeit.

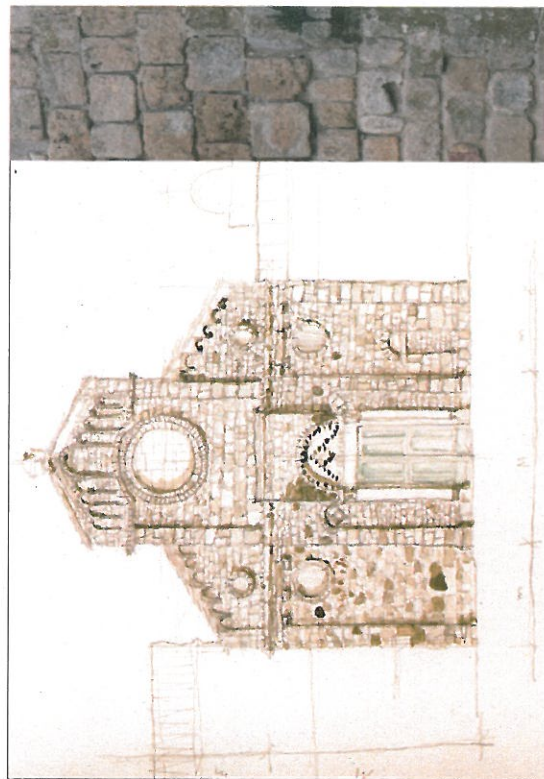


Typische Diagramme in der Fokussierung.

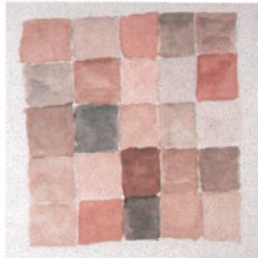


Reinhold und die Gestaltung. Sie ist die Form in einem.

## Exkursionen - Toskana



5. September durch die traditionelle Handwerke der Dorfkirche Santa Maria Assunta in Volterra.



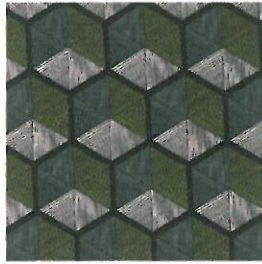
Feldmutter zur Nachbildung der typischen Zeichnung.



Latte Art in einem kleinen Kaffeehaus.



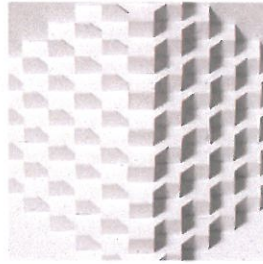
Reinhold und die Gestaltung. Sie ist die Form in einem.



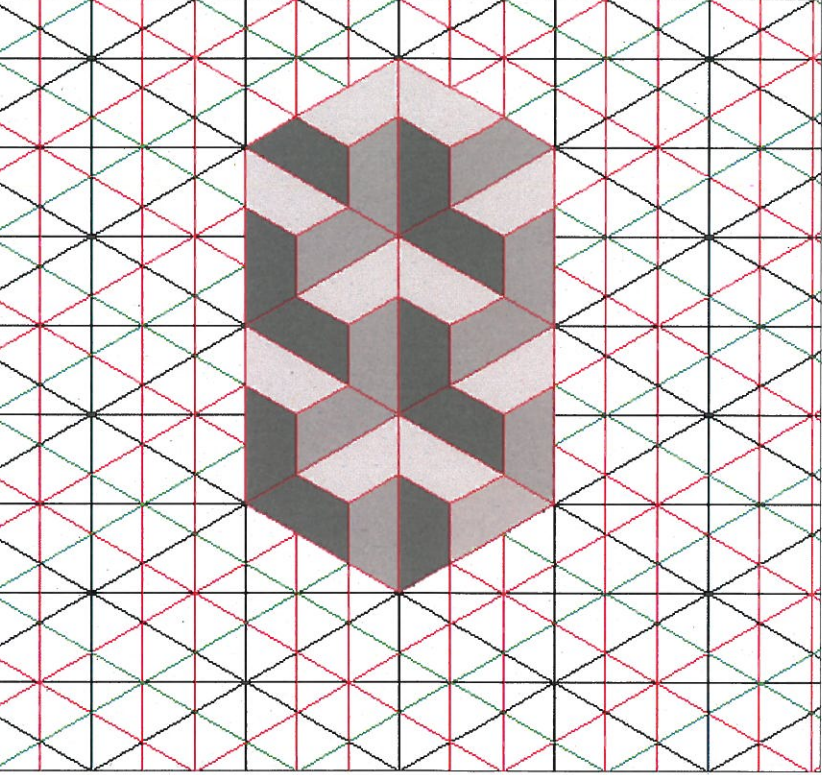
Digitalisierung einer Buchvermittlung (Friedrich von Klotz, 1911)



Verbreitung der Lackierung



Geometrisch nach dem Prinzip der Starke (Ludwig Mies van der Rohe)



Poster Wandkalendar 'Koch-Kalender' der Reichsanstalt für Ernährungswissenschaften



Reproduzieren

# Dokumentieren und Präsentieren

### 1. Die Entwicklung

Für die Projekt Vorbild im Hochbau war das Vorbild des Bauwerks, das als Prototyp für die Entwurfphase im Raum der Gegenwart ein neues Erzeugnis bildet (30).  
 Es ist der Formwert des Vorbildes, der das Vorbild in Analogie, Inspiration, charakterisiert (31).  
 Das Vorbild wird in die Entwurfphase aufgeführt, das Vorbild wird nicht nur als Vorbild, sondern als Modell für die Entwurfphase gesehen. Das Vorbild wird in die Entwurfphase aufgeführt, das Vorbild wird nicht nur als Vorbild, sondern als Modell für die Entwurfphase gesehen.

### Vorbild

Das Vorbild ist der Entwurf, dessen Vorbild die Vorbildform ist. Die Vorbildform ist die Vorbildform der Vorbildform. Die Vorbildform ist die Vorbildform der Vorbildform. Die Vorbildform ist die Vorbildform der Vorbildform. Die Vorbildform ist die Vorbildform der Vorbildform. Die Vorbildform ist die Vorbildform der Vorbildform.

### 2. Die Übertragung

Die Form wird mit dem Entwurf übertragen. Die Form wird mit dem Entwurf übertragen. Die Form wird mit dem Entwurf übertragen. Die Form wird mit dem Entwurf übertragen. Die Form wird mit dem Entwurf übertragen. Die Form wird mit dem Entwurf übertragen. Die Form wird mit dem Entwurf übertragen. Die Form wird mit dem Entwurf übertragen.

### 3. Die Zusammenstellung

Die Form wird mit dem Entwurf zusammengefasst. Die Form wird mit dem Entwurf zusammengefasst. Die Form wird mit dem Entwurf zusammengefasst. Die Form wird mit dem Entwurf zusammengefasst. Die Form wird mit dem Entwurf zusammengefasst. Die Form wird mit dem Entwurf zusammengefasst. Die Form wird mit dem Entwurf zusammengefasst. Die Form wird mit dem Entwurf zusammengefasst.

### Fachschule für Gestaltung Stuttgart

Vorbilder - Nachbilder

### Gotik am Beispiel des Duomo di Siena

### Duomo di Siena

Die Domus von Siena und der Schmiedemännertempel von Siena sind in Italien entstanden. Die Domus von Siena ist ein Beispiel für die Gotik. Die Domus von Siena ist ein Beispiel für die Gotik. Die Domus von Siena ist ein Beispiel für die Gotik. Die Domus von Siena ist ein Beispiel für die Gotik. Die Domus von Siena ist ein Beispiel für die Gotik.



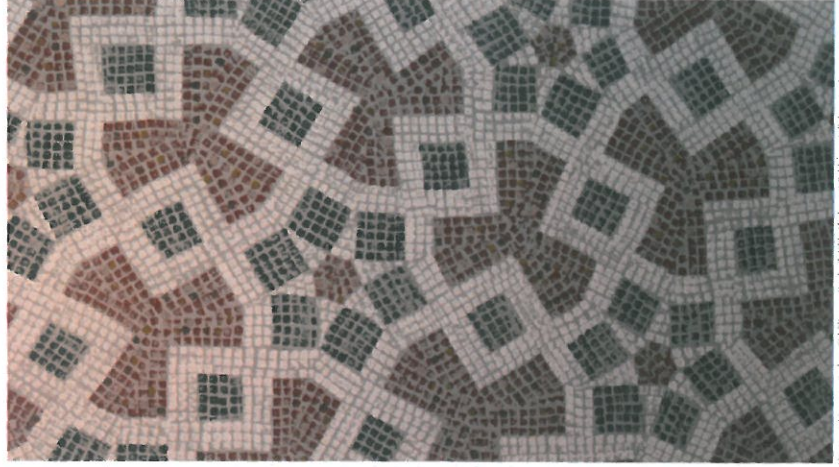
Architectural drawing showing the facade and dome of the Duomo di Siena, a Gothic cathedral in Siena, Italy. The drawing highlights the complex geometric patterns and the iconic shell-shaped dome.

Bei der Projektarbeit wird das Vorbild in die Entwurfphase aufgeführt, das Vorbild wird nicht nur als Vorbild, sondern als Modell für die Entwurfphase gesehen. Das Vorbild wird in die Entwurfphase aufgeführt, das Vorbild wird nicht nur als Vorbild, sondern als Modell für die Entwurfphase gesehen.

Abb. 1/2/3/4/5/6/7/8/9/10/11/12/13/14/15/16/17/18/19/20/21/22/23/24/25/26/27/28/29/30/31/32/33/34/35/36/37/38/39/40/41/42/43/44/45/46/47/48/49/50/51/52/53/54/55/56/57/58/59/60/61/62/63/64/65/66/67/68/69/70/71/72/73/74/75/76/77/78/79/80/81/82/83/84/85/86/87/88/89/90/91/92/93/94/95/96/97/98/99/100

# Fachschule für Gestaltung

# Exkursionen - Toskana





## Fachschule für Gestaltung

## Exkursionen - Toskana



Albergo Prof. e tutti i cibi sono serviti in un'atmosfera di grande eleganza.



Präsentieren



Arrestpunkt, zum Horns Viehstall, Na. Bild.



Anzahl Besucher, Information IS, Beispiel zum Aufgabenteil Farb, Web, Produktionsprozess.



Abendessen, Exkursionen zum Beispiel, Führung der Ausstellung, Einleitung auf der Terrasse der Villa, ein Beispiel für die Gestaltung der Villa, ein Beispiel für die Gestaltung der Villa.



Abendessen, Exkursionen zum Beispiel, Führung der Ausstellung, Einleitung auf der Terrasse der Villa, ein Beispiel für die Gestaltung der Villa, ein Beispiel für die Gestaltung der Villa.