

## Fachschule für Gestaltung

## Projektarbeit Messe

### Situation

Die Schule für Farbe und Gestaltung Stuttgart, bundesweit größte Weiterbildungseinrichtung im Fachbereich Farbtechnik und Raumgestaltung, präsentiert sich traditionell mit einem eigenen Messestand auf der Fachmesse Farbe, Ausbau & Fassade. Auf einer Fläche von ca. 100qm zeigt die Schule mit der Präsentation innovativer Oberflächentechniken Marktpräsenz und stellt neben ihren vielfältigen Weiterbildungsangeboten für das Handwerk auch die Qualität der praktischen und theoretischen Ausbildungsinhalte dar. „Sehen und gesehen werden!“ gilt als Leitmotiv.

### Projektaufgabe

Von der Grundlagenmittlung bis zur Schlussdokumentation ist das Team mit allen Aufgaben des Entwerfens und Ausführens konfrontiert. Sämtliche Oberflächen werden von den Schülerinnen im Rahmen der praktischen Meisterprüfung zum Maler- und Lackiermeister selbst geplant und ausgeführt. Anschließend wird der Stand von den TeilnehmerInnen zusammengestellt, verladen und am Messtandort aufgebaut. Die Standbetreuung während der vier Messtage bildet den Höhepunkt der Projektarbeit, welche mit dem Abbau/der Nachbereitung ihren Abschluss findet.

### Pädagogisches Konzept Unterrichtseinbindung

Im Rahmen der Leitlinien der Schule wird diese Aufgabe, in Form einer zweijährigen fächerübergreifenden Projektarbeit, parallel zum Unterricht durchgeführt. Als realitätsnahes Lernarrangement können die SchülerInnen in größtmöglicher Eigenverantwortung sämtliche Schlüsselqualifikationen erwerben. Mit dem „ausgeprägten Praxisbezug ist eine enge Verknüpfung der Anwendungsfächer Gestaltung, Kalkulation und Werktechnik als durchgehendes Unterrichtsprinzip“ laut Bildungsauftrag umgesetzt. (Quelle: Bildungsplan der Fachschulen, Kultusministerium BW)

### Projektdaten

Zeitraum:

alle drei Jahre/3-semestriges Projekt

Teilnehmer:

Vorentwurfsplanung klassenübergreifend alle Fachschulen  
Entwurf und Ausführung Fachschule für Gestaltung

Fächerbezug:

Entwurf, Gestaltung, Bauformenlehre, Typografie, Anwendungstechnik, Kalkulation, Werktechnik, Darstellen



Von der Ideen- und Konzeptionsphase bis zur Fertigstellung der Oberflächentechnik



Von der Idee zur Baukultur Phase 2: Ausführung, Realisierung der Werkbau- und Gestaltung der Oberflächentechnik



Von der Idee zur Baukultur Phase 1: Aufstellung der temporären Holzstruktur der Oberflächentechnik



Von der Idee zur Baukultur Phase 1: Montage der temporären Holzstruktur der Oberflächentechnik

## Fachschule für Gestaltung

Projekt	Messeauftritt der Schule für Farbe und Gestaltung auf der Fachmesse Farbe Ausbau & Fassade
Thema	Farbe erleben
Ort	Köln
Zeit	2004 03.2005
Team	3 Theorielehrer/2 Praxislehrer 22 Schülerinnen der Fachschule für Gestaltung
Verantwortlichkeiten	Projektleitung Gesamtkoordination Einbindung in den Unterricht Entwurfsplanung Ausführungsplanung Organisation Transport, Aufbau und Betreuung



Fotografie des ZfG Standes der Messe Farbe & Fassade

## Messestand 2005



Vorbereitung Desal Einbürgerung zur Ausstellung



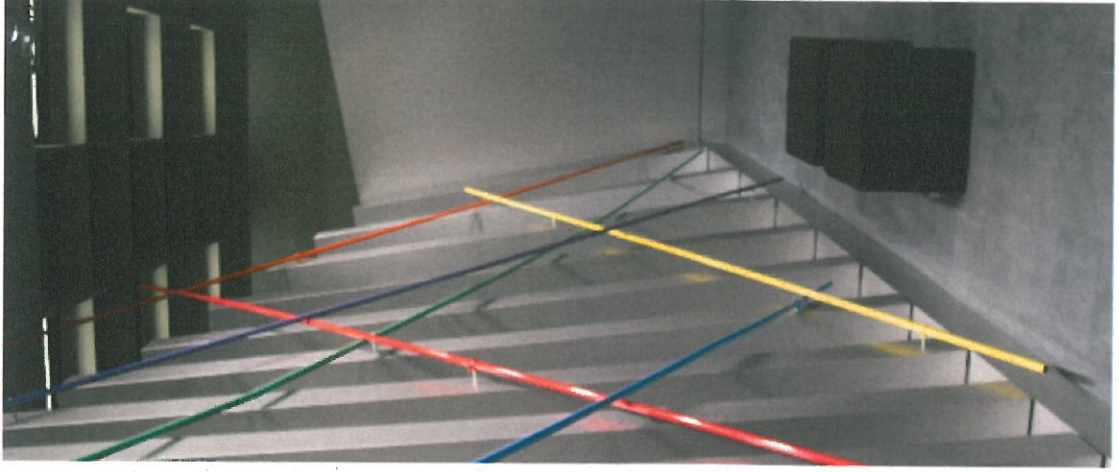
Bühnenmontagearbeiten für die Regalaktion in der Buchhandlung



Strukturmodell für die Ausstellung 'Schulbau' an der Fachschule für Gestaltung

# Fachschule für Gestaltung

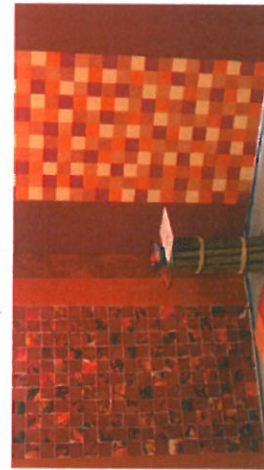
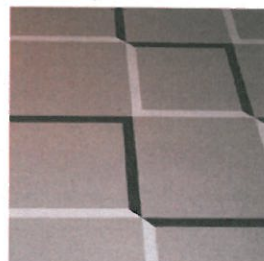
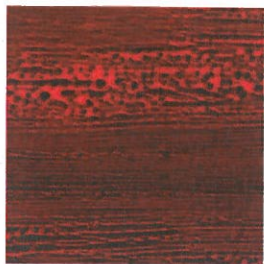
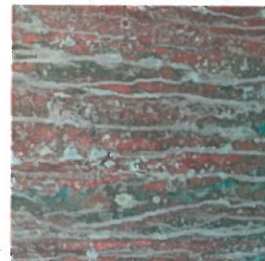
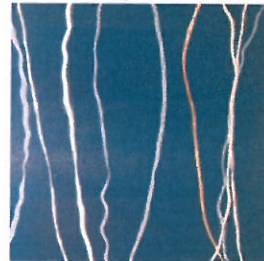
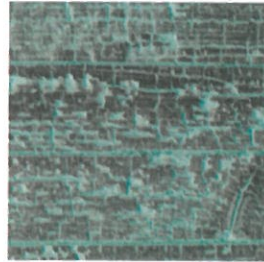
# Messestand 2005



Impressum: Projektzeit der Schule für Farbe und Gestaltung, und der Fachschule für Gestaltung, Standort in Dusseldorf, Köln

Fachschule für Gestaltung

Messestand 2005



© 2005 Fachschule für Gestaltung, alle Rechte vorbehalten. Dieses Werk ist urheberrechtlich geschützt und darf nicht ohne schriftliche Genehmigung der Fachschule für Gestaltung in Kitzingen reproduziert werden.

## Fachschule für Gestaltung

## Messestand 2007

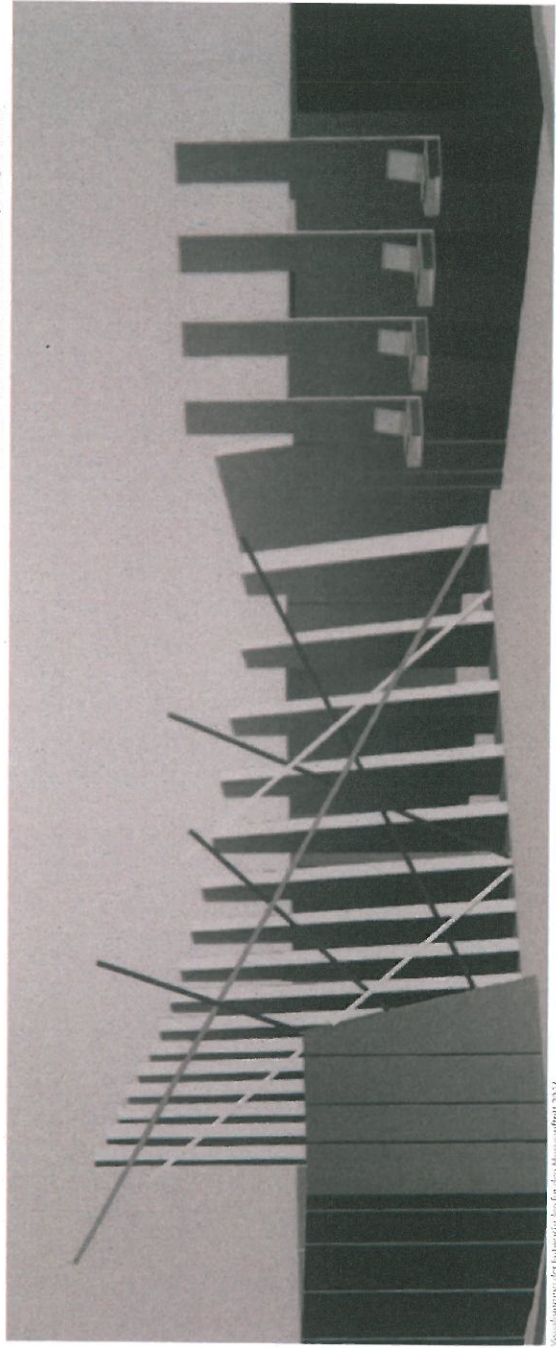
Projekt	Messeauftritt der Schule für Farbe und Gestaltung auf der Fachmesse Farbe, Ausbau & Fassade
Thema	Von Schwarz bis Weiß
Ort	Köln
Zeit	2006 03.2007
Team	2 Theorielehrer/2 Praxislehrer 16 SchülerInnen der Fachschule für Gestaltung
Verantwortlichkeiten	Projektleitung Gesamtkoordination Einbindung in den Unterricht Entwurfsplanung Ausführungsplanung Organisation Transport, Aufbau und Standbetreuung



Aufbauarbeiten

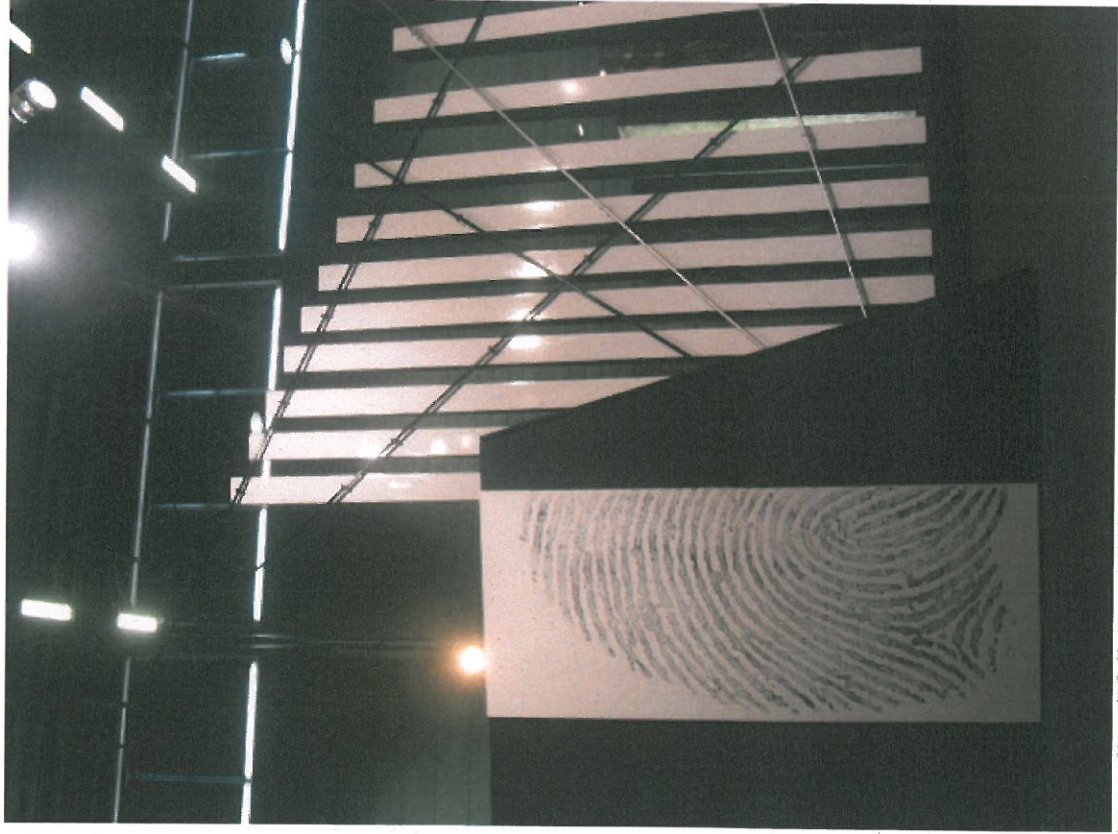


Das Werk hat seine Begleiter. Das Aufbauteam nach Fertigstellung der Rahmen.



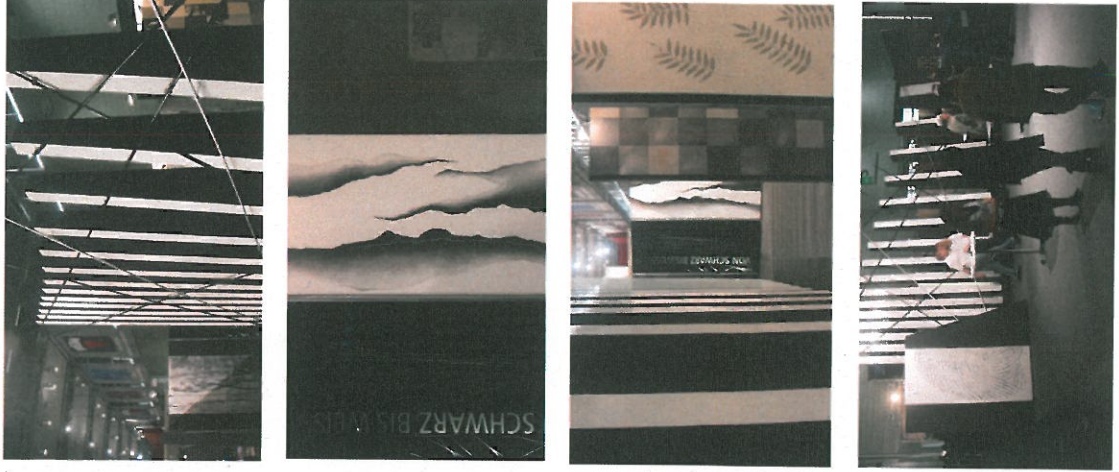
Messeauftritt der Fachschule für Gestaltung

## Fachschule für Gestaltung



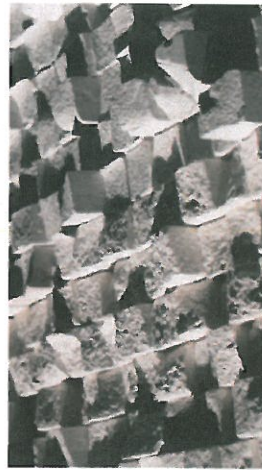
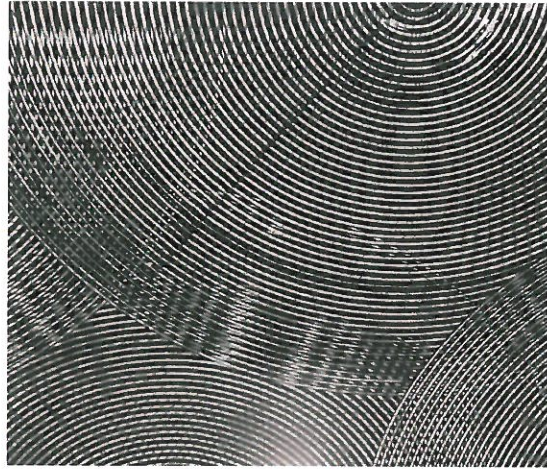
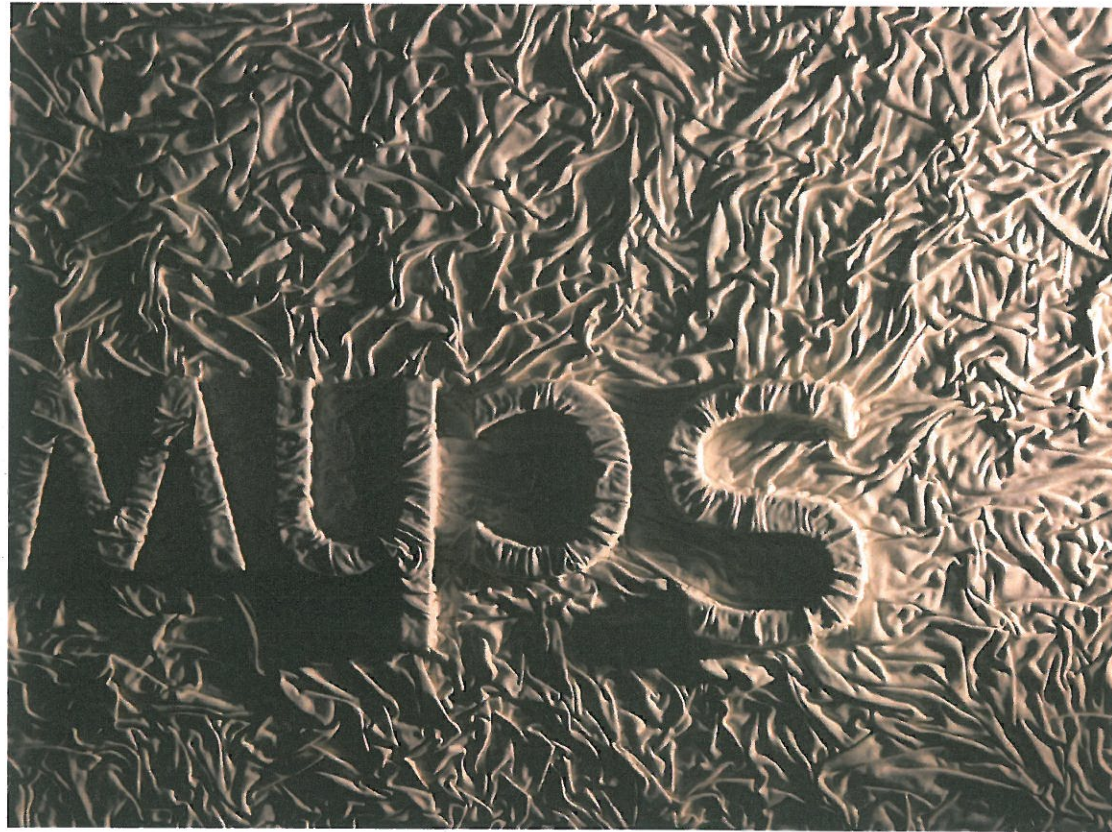
Impressionen Schwarz und Weiß auf dem Messstand der Fachschule für Gestaltung, Gestaltung 2007 in Köln

## Messestand 2007



Fachschule für Gestaltung

Messestand 2007



# Fachschule für Gestaltung

**Projekt** Messeauftritt der Schule für Farbe und Gestaltung auf der Fachmesse Farbe, Ausbau & Fassade

**Thema** Materialkontraste

**Ort** München

**Zeit** 2009  
03.2010

**Team** 2 Theorielehrer/2 Praxislehrer  
20 SchülerInnen der Fachschule für Gestaltung

**Verantwortlichkeiten** Projektleitung  
Gesamtkoordination  
Einbindung in den Unterricht  
Entwurfsplanung  
Ausführungsplanung  
Organisation Transport, Aufbau und Standbetreuung

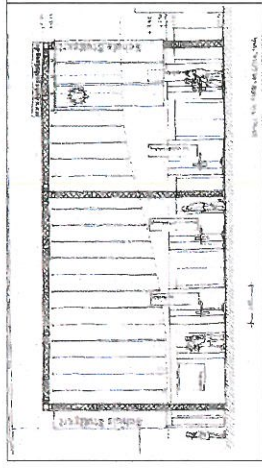


Kennzeichnung des Standes mit dem Fachschulnamen für die Messe 'Farbe, Ausbau & Fassade'

# Messestand 2010



Aufbau des Messeauftritts als modulare Messekonstruktion für die Exponate



Entwurfszeichnung der Messekonstruktion für den Aufbau

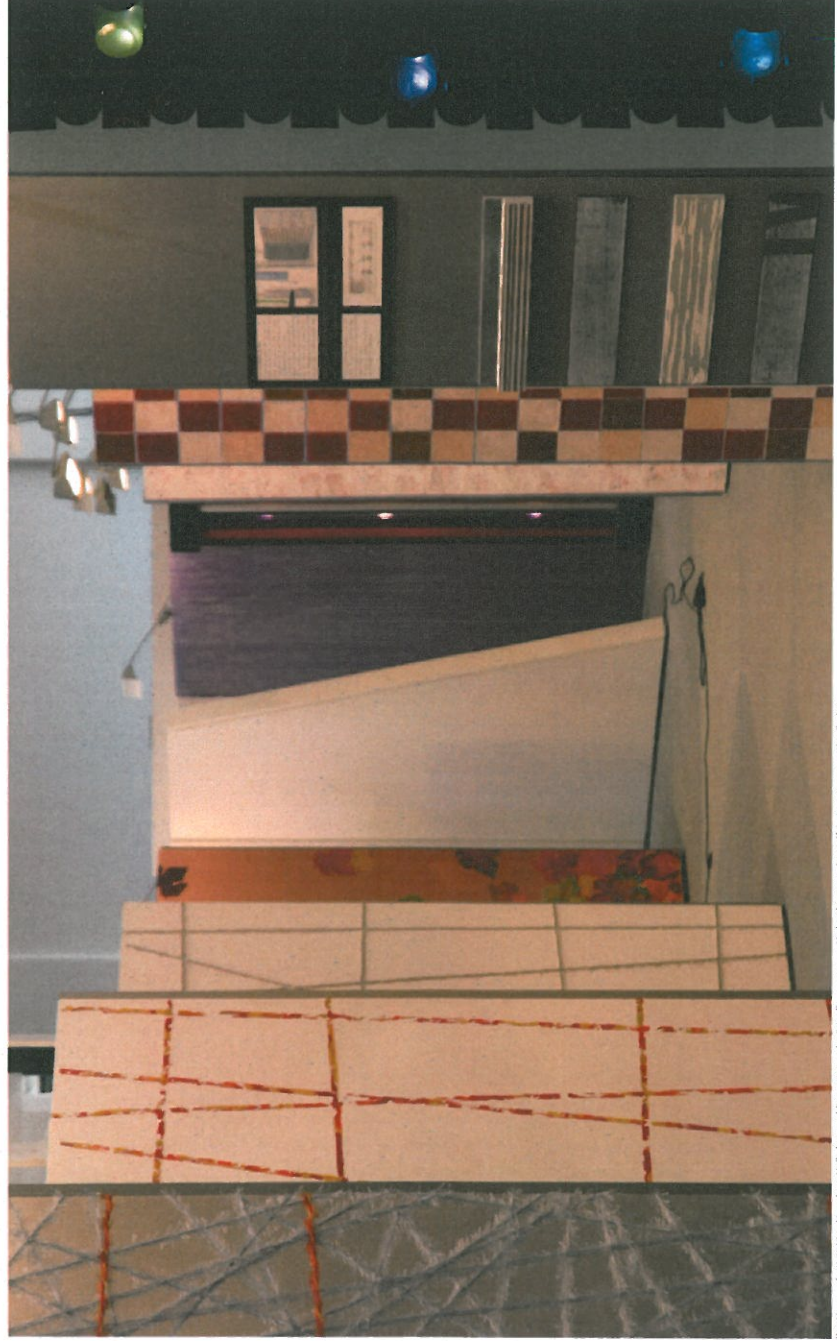


Entwurf der Messekonstruktion für die Messe 'Farbe, Ausbau & Fassade'



# Fachschule für Gestaltung

# Messestand 2010

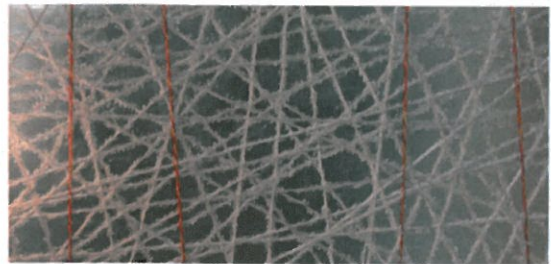
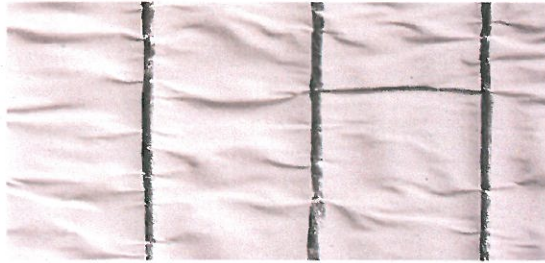


Der Messestand 2010 der Fachschule für Gestaltung ist ein Beispiel für die Gestaltung eines Messestands.



Fachschule für Gestaltung

Messestand 2010



# Fachschule für Gestaltung

# Messestand 2013

**Projekt** Messeauftritt der Schule für Farbe und Gestaltung auf der Fachmesse Farbe, Ausbau und Fassade

**Thema** Konturen

**Ort** Köln

**Zeit** 2012  
03.2013

**Team** 2 Theorielehrer/2 Praxislehrer  
18 SchülerInnen der Fachschule für Gestaltung

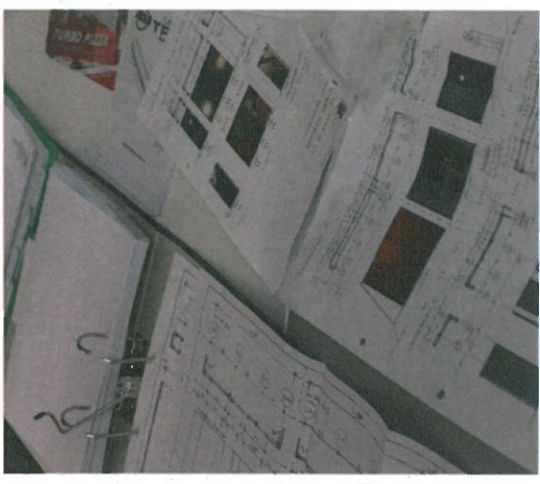
**Verantwortlichkeiten** Projektleitung  
Gesamtkoordination  
Einbindung in den Unterricht  
Entwurfsplanung  
Ausführungsplanung  
Organisation Transport, Aufbau und Standbetreuung



3. Gespräch mit dem Aufbauverein



Montage der Stützen und Träger



Die Unterlagen für den Aufbau



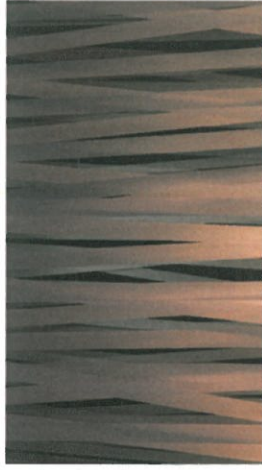
Ständermodell am Pal. Düsseldorf



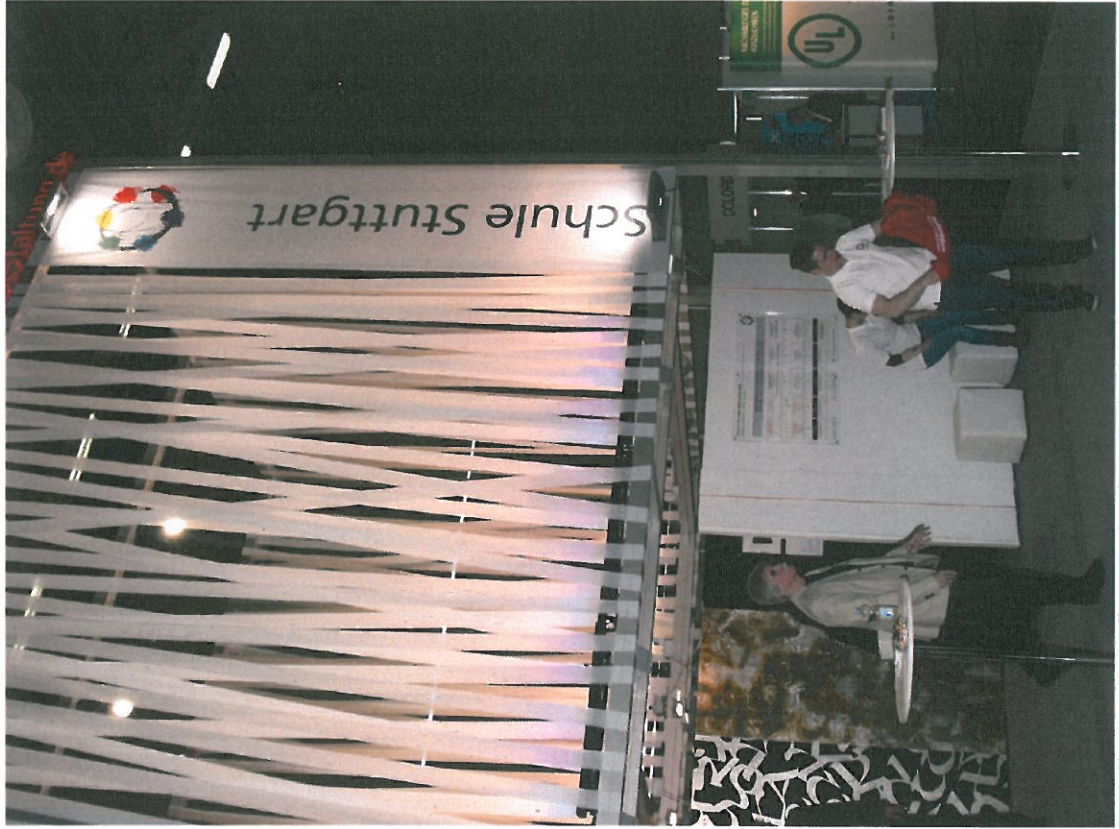
Montage der überlappenden Verklebung

Fachschule für Gestaltung

Messestand 2013



## Fachschule für Gestaltung



Zurückblicken in den Messestand einer der größten Kunst- und Designhochschulen an der Schwab- für Kultur- und Gestaltung Stuttgart

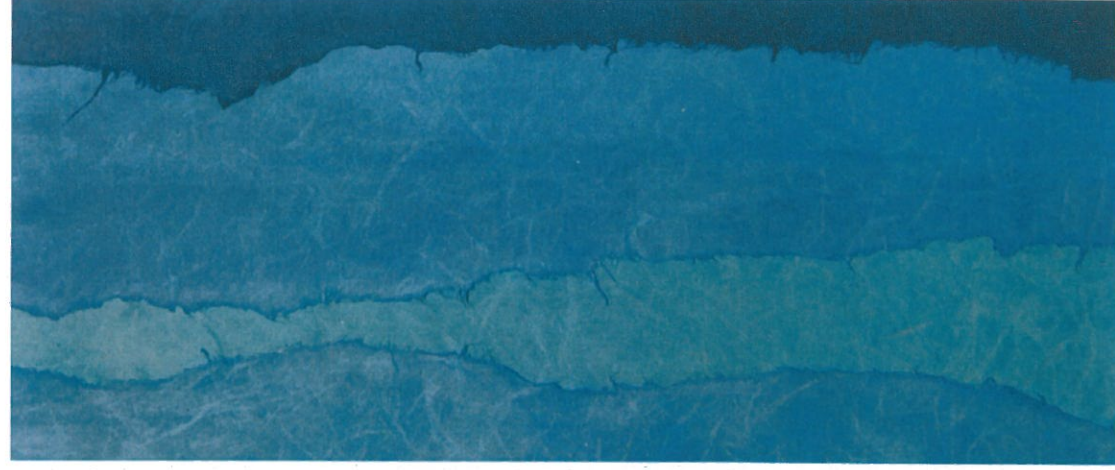
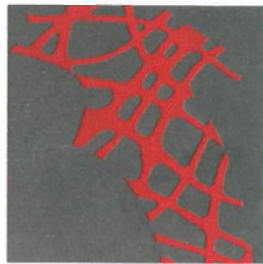
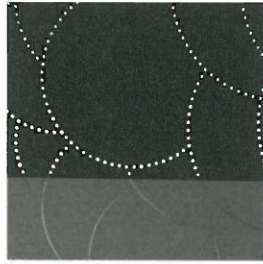
## Messestand 2013



Freiblick und Durchblicke von allen Seiten

Fachschule für Gestaltung

Messestand 2013



© 2013 by Fachschule für Gestaltung der Messen und Ausstellungen, Berlin

# Fachschule für Gestaltung

# Messestand 2016

**Projekt** Messeauftritt der Schule für Farbe und Gestaltung auf der Fachmesse Farbe, Ausbau & Fassade

**Thema** Materialexperimente

**Ort** München

**Zeit** 2015  
03.2016

**Team** 1 Theorielehrer/2 Praxislehrer  
17 SchülerInnen der Fachschule für Gestaltung

**Verantwortlichkeiten** Projektleitung  
Gesamtkoordination  
Einbindung in den Unterricht  
Entwurfsplanung  
Ausführungsplanung  
Organisation Transport, Aufbau und Standbetreuung



Das Foto zeigt den Messestand der Schule für Farbe und Gestaltung Stuttgart.

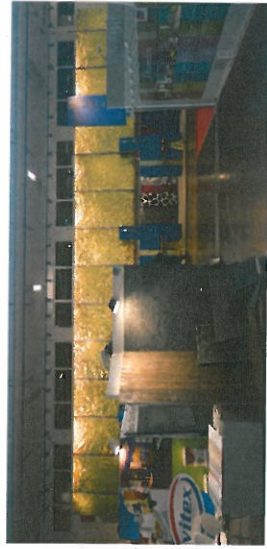
Improvisation der wertigen A-Rückseite

# Fachschule für Gestaltung

# Messestand 2016



Investiertes Licht führt den Besucher



Verwirklicht durch ca. 100 Quadratmeter glänzende Cellulose



Das Stützgerüst wird dem Besucher durchsichtig gemacht



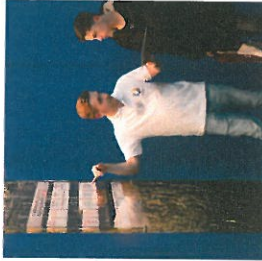
Fotografie: Berndt, für Grafik: Meyer und Luft, für Designplanung: AS&K&K&K



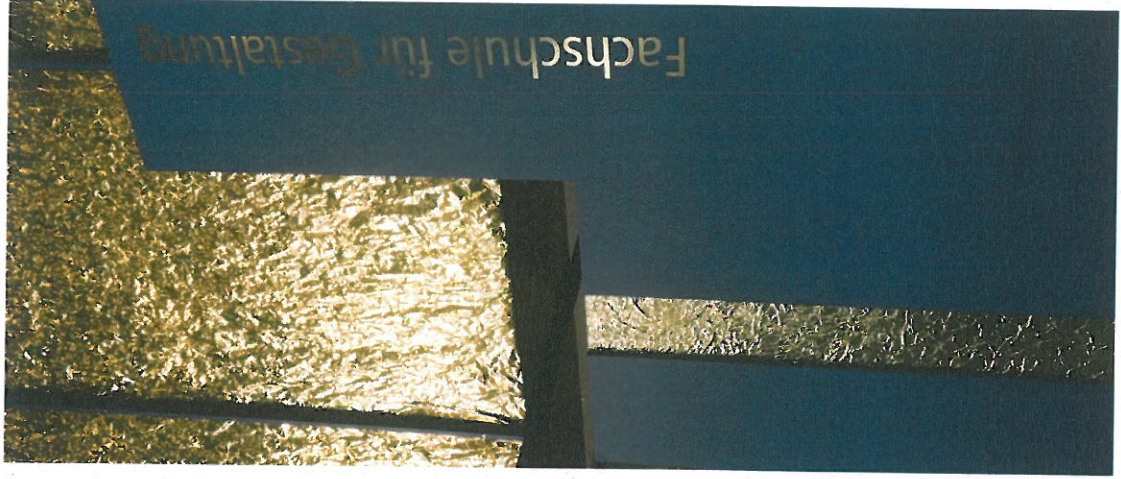


# Fachschule für Gestaltung

# Messestand 2016



© 2016 Fachschule für Gestaltung, Berlin



Fachschule für Gestaltung

Messestand 2016

